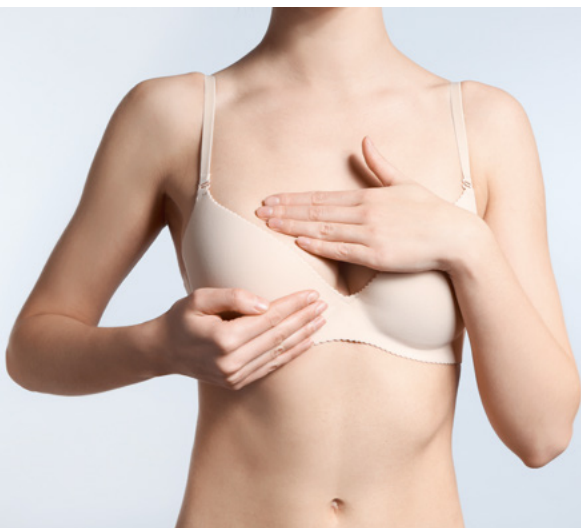


OPERATIVE BEHANDLUNG BEI BRUSTKREBS

Im Rahmen des Brustkrebszentrums der
Universitätsmedizin Göttingen



DKG 
KREBSGESELLSCHAFT

**Zertifiziertes
Brustkrebszentrum**

DKG 
KREBSGESELLSCHAFT

**Zertifiziertes Zentrum
für familiären Brust- und Eierstockkrebs**



Klinik für Gynäkologie und Geburtshilfe

LIEBE PATIENTINNEN,

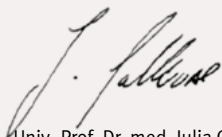
vielen Dank für Ihr Interesse an einer Behandlung in unserem zertifizierten Brustkrebszentrum an der Klinik für Gynäkologie und Geburtshilfe unter der Zentrumsleitung von Univ.-Prof. Dr. med. Julia Gallwas.

Die operative Behandlung von Brustkrebs erfordert ein interdisziplinäres Handeln. Im Brustkrebszentrum der Universitätsmedizin Göttingen erfolgen die Operationen nach neuesten leitliniengerechten Standards. Eine vertrauensvolle interdisziplinäre operative Therapie ist bei uns selbstverständlich. Gynäkolog*innen und Plastische Chirurg*innen arbeiten hier Hand in Hand und besprechen mit Ihnen vor dem Eingriff ausführlich die verschiedenen Möglichkeiten.

Für eine optimale Diagnostik und Behandlung nutzen wir alle fachlichen, medizinischen und apparativ-technischen Möglichkeiten, die das Universitätsklinikum Göttingen (UMG) mit seinen vielfältigen Fachkompetenzen unter einem Dach bietet.

Unser gesamtes Team – Ärzt*innen und Pflegepersonal – kümmert sich um Sie und ist rund um die Uhr für Sie da. Wir möchten, dass Sie sich bei uns gut aufgehoben und kompetent medizinisch betreut fühlen.

Ihre/Ihr



Univ.-Prof. Dr. med. Julia Gallwas
Leitung Brustkrebszentrum



Oberarzt Tobias Blaum
Zentrumskoordinator Brustkrebszentrum



Prof. Dr. med. Gunther Felmerer
Leitender Arzt / Schwerpunkt Plastische und Ästhetische Chirurgie

WIEDERAUFBAU DER BRUST

In den meisten Fällen kann heutzutage durch moderne onkoplastische und brusterhaltende Verfahren die weibliche Brust erhalten werden.

In bestimmten Fällen ist jedoch immer noch die Entfernung des Brustdrüsengewebes oder die Entfernung der gesamten Brust erforderlich.

Es gibt eine Reihe von Optionen für den Wiederaufbau der weiblichen Brust. In einem sehr ausführlichen Vorgespräch werden Ihnen die unterschiedlichen Wiederherstellungsverfahren erklärt.

Es kommen dabei modernste Verfahren, wie etwa Wiederaufbau mit Prothese und azellulärer dermaler Matrix (ADM, Hautäquivalent zum Abstützen der Prothese) oder Perforator-Lappen (DIEP) zum Einsatz. Ebenso können bewährte Verfahren wie TRAM-Lappen, Latissimus-Lappen (Eigengewebsaufbau) eine gute Option für Sie sein.

Die Entscheidung ist so individuell wie Sie selbst. Wir legen daher großen Wert darauf, Ihnen kein bestimmtes Rekonstruktionsverfahren anzuraten, sondern versuchen, aus einer Reihe von Rekonstruktionsmöglichkeiten, die für Sie passende zu finden.

Die Nachsorge der Operationsergebnisse ist durch ein spezialisiertes Team von Plastischen Chirurg*innen gewährleistet.

Wir freuen uns auf Ihr Kommen.

KONTAKT

Brustsprechstunde

Oberarzt Tobias Blaum

Zentrumskoordinator Brustkrebszentrum

Klinik für Gynäkologie und Geburtshilfe

Ärztliche Direktorin: Univ.-Prof. Dr. med. Julia Gallwas

TERMINVERGABE

Telefon 0551 / 39-64399

brustsprechstunde@med.uni-goettingen.de

Plastische Chirurgie

Prof. Dr. med. Gunther Felmerer

Leitender Arzt

Schwerpunkt Plastische und Ästhetische Chirurgie

Klinik für Unfallchirurgie, Orthopädie und

Plastische Chirurgie

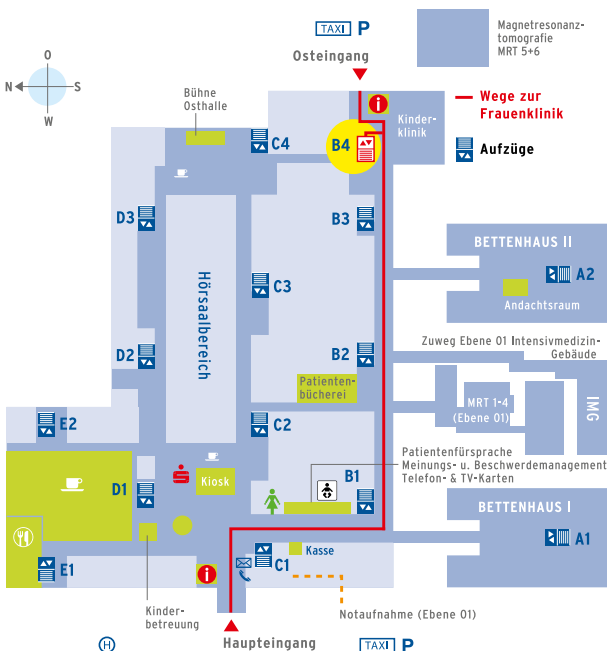
Ärztlicher Direktor: Univ.-Prof. Dr. med. Wolfgang Lehmann

TERMINVERGABE

Telefon 0551 / 39-65422

plastische.chirurgie@med.uni-goettingen.de

IHR WEG ZU UNS / KONTAKT



Übersicht Ebene 0

- Hauptwege zur Behandlung (Aufzüge)
- ☎ öffentliche Fernsprecher
- ✉ Briefkasten
- 🍴 Restaurant, Bistro
- ☕ Cafeteria, Cafeshop
- 📍 Sparkasse
- ♂ Grüne Damen und Herren
- 🚻 Wickelraum
- 📡 Aufzüge und Treppenhaus
- 📍 Information

SIE ERREICHEN UNS TAGSÜBER

über die Leitstelle der Klinik für Gynäkologie
und Geburtshilfe

Osteingang, Aufzug B4, Ebene 4

Telefon 0551 / 39-68560

AUSSERHALB DER ÖFFNUNGSZEITEN DER LEITSTELLE

über die Ostpforte

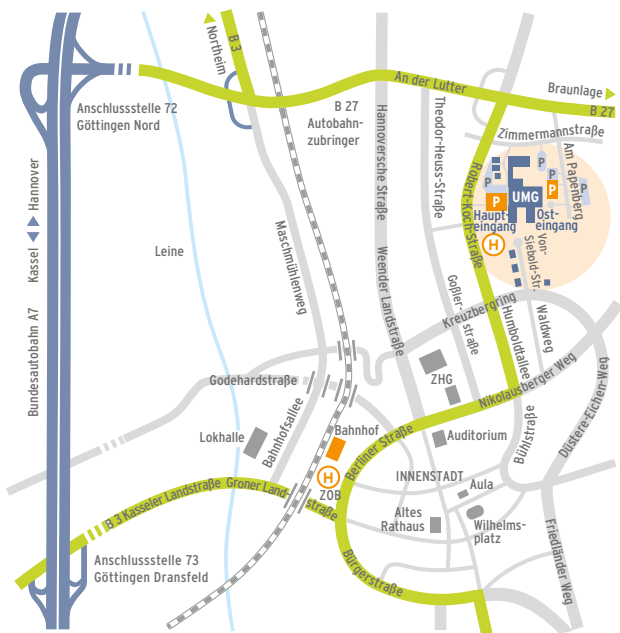
Telefon 0551 / 39-62006

WEITERE INFORMATIONEN

frauenklinik.umg.eu

cuop.umg.eu

ANFAHRT



Anfahrt

 Haltestelle Bus  Besucher*innenparkplatz

UNIVERSITÄTSKLINIKUM GÖTTINGEN ROBERT-KOCH-STRASSE 40, 37075 GÖTTINGEN

Sie erreichen das Universitätsklinikum Göttingen über die Autobahnabfahrt Göttingen Nord. Folgen Sie der Ausschilderung „Kliniken“. Parkplätze finden Sie am Haupteingang und Osteingang.

Mit den Buslinien 21/22, 23, 33 und 41/42 erreichen Sie die Haltestelle „Klinikum“.

UNIVERSITÄTSMEDIZIN
GÖTTINGEN 

Universitätsmedizin Göttingen, Georg-August-Universität, Stiftung Öffentlichen Rechts
Robert-Koch-Strasse 40, 37075 Göttingen, www.umg.eu